

ACU-RITE



**Compteurs de
visualisation de cotes**

Règles de mesure

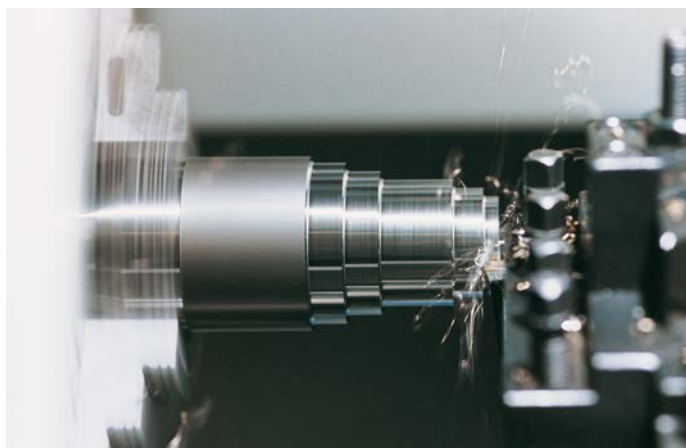
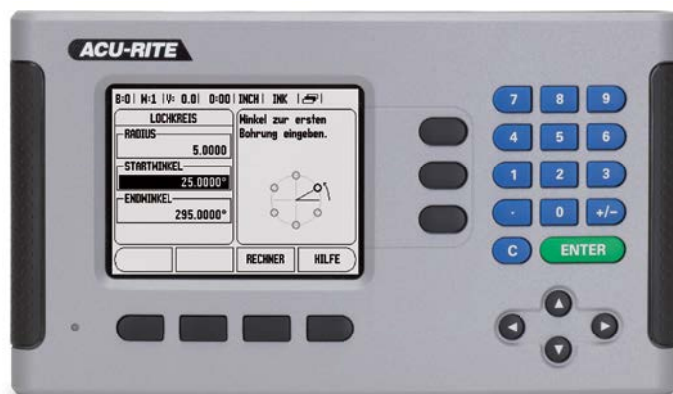
pour machines-outils
conventionnelles

Guide de sélection de compteur

	Nombre d'axes	Points de référence/ gestion d'outils	Fonctions
VUE Compteur numérique pour fraiseuses, aléseuses, perceuses et tours, avec 1, 2 ou 3 axes <ul style="list-style-type: none"> • Ecran monochrome • Clavier à membrane 	1, 2 ou 3	10 points ; 16 outils	Général : <ul style="list-style-type: none"> • Présélection de cote avec aide graphique pour le chemin restant • Mémorisation d'outils Fraisage et alésage : <ul style="list-style-type: none"> • Compensation rayon d'outil • Calcul de position de trous, motifs circulaires ou linéaires • Fraisage arc ou oblique Tournage : <ul style="list-style-type: none"> • Fonction rayon/diamètre • Calcul ou mesure d'un cône • Couplage d'axes
200S Compteur numérique pour fraiseuses, aléseuses, perceuses et tours, avec 2 ou 3 axes <ul style="list-style-type: none"> • Ecran monochrome • Clavier protégé, étanche aux projections • Entrées/sorties de commutation (via IOB 49) 	2 ou 3	10 points ; 16 outils	Général : <ul style="list-style-type: none"> • Présélection de cote avec aide graphique pour le chemin restant • Mémorisation d'outils Fraisage et alésage : <ul style="list-style-type: none"> • Fonction palpage pour KT130 • Compensation rayon d'outil • Calcul de position de trous, motifs circulaires ou linéaires • Fraisage arc ou oblique Tournage : <ul style="list-style-type: none"> • Fonction rayon/diamètre • Calcul ou mesure d'un cône • Couplage d'axes
300S Compteur numérique pour fraiseuses, aléseuses, perceuses jusqu'à 4 axes , ainsi que pour tours, avec <ul style="list-style-type: none"> • Ecran couleur • Mémoire de programmes • Clavier protégé, étanche aux projections • Entrées/sorties de commutation (via IOB 49) 	Jusqu'à 4	10 points ; 99 outils	Général : <ul style="list-style-type: none"> • Présélection de cote avec aide graphique pour le chemin restant • Mémorisation d'outils • Programmation : jusqu'à 8 programmes de 250 lignes Fraisage et alésage : <ul style="list-style-type: none"> • Fonction palpage pour KT130 • Compensation rayon d'outil • Calcul de position de trous, motifs circulaires ou linéaires • Fraisage arc ou oblique Tournage : <ul style="list-style-type: none"> • Fonction rayon/diamètre • Calcul ou mesure d'un cône • Couplage d'axes



	Entrée signal	Commutation entrée/sortie	Interface de données
	□ TTL	-	USB (pour mise à jour des Softs)
	□ TTL	Pour palpeur d'arêtes KT ; Autres via IOB 49	RS-232-C/V.24
	□ TTL	Pour palpeur d'arêtes KT ; Autres via IOB 49	RS-232-C/V.24



Règle SENC 150



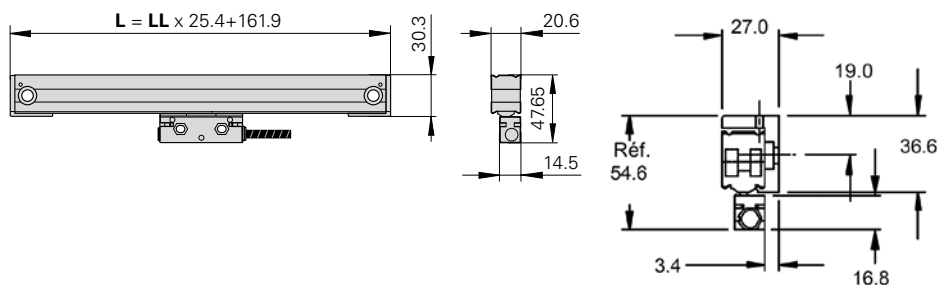
SENC 150				
Support de mesure	Règle en verre avec gravure incrémentale			
Classe de précision	± 5 µm			
Longueurs de mesure en mm	De 75 mm à 1 550 mm : équerre* de montage en option *(équerres : 3 longueurs possibles) De 1 675 à 3 070 mm : équerre de montage incluse			
Signaux incrémentaux	<table border="1" style="width: 100%; border-collapse: collapse;"> <tr> <td style="width: 33%; text-align: center;">□ □ TTL</td> <td style="width: 33%; text-align: center;">□ □ TTL x 5</td> <td style="width: 33%; text-align: center;">□ □ TTL x 10</td> </tr> </table>	□ □ TTL	□ □ TTL x 5	□ □ TTL x 10
□ □ TTL	□ □ TTL x 5	□ □ TTL x 10		
Marques de référence	à distances codées			
Période de gravure Interpolation Période de signal	<table border="1" style="width: 100%; border-collapse: collapse;"> <tr> <td style="width: 33%;">20 µm Aucune 20 µm</td> <td style="width: 33%;">20 µm Par 5 4 µm</td> <td style="width: 33%;">20 µm Par 10 2 µm</td> </tr> </table>	20 µm Aucune 20 µm	20 µm Par 5 4 µm	20 µm Par 10 2 µm
20 µm Aucune 20 µm	20 µm Par 5 4 µm	20 µm Par 10 2 µm		
Résolution	<table border="1" style="width: 100%; border-collapse: collapse;"> <tr> <td style="width: 33%;">5 µm</td> <td style="width: 33%;">1 µm</td> <td style="width: 33%;">0,5 µm</td> </tr> </table>	5 µm	1 µm	0,5 µm
5 µm	1 µm	0,5 µm		

LL	Longueur de mesure
02	75 mm
04	125 mm
06	175 mm
08	225 mm
10	275 mm
12	325 mm
14	375 mm
16	425 mm
18	475 mm
20	525 mm
24	625 mm

LL	Longueur de mesure
26	675 mm
28	725 mm
30	775 mm
31	835 mm
33	875 mm
35	925 mm
36	950 mm
40	1050 mm
42	1100 mm
48	1250 mm
52	1350 mm

LL	Longueur de mesure
54	1400 mm
60	1550 mm
65	1675 mm
72	1850 mm
78	2000 mm
84	2150 mm
90	2300 mm
91	2575 mm (100")
92	2825 mm (110")
93	3075 mm (120")

LL = longueur en « inch » de 02 à 90. Pour les codes 91, 92 et 93, la longueur en « inch » est précisée entre parenthèses.



ACU-RITE®

HEIDENHAIN FRANCE
2 avenue de la Cristallerie
F - 92310 Sèvres
☎ +33 (0) 1 41 14 30 00
☎ +33 (0) 1 45 07 24 02
e-mail: info@heidenhain.fr

www.acu-rite.de/fr

Commercialisé par :