

SmarT.NC

Type de commande concernée :

iTNC 530 à partir du soft 340 49x - xx

Conditions préalables :

Avoir déjà programmé en conversationnel recommandé

Objectifs :

Utilisation du logiciel intégré SmarT.NC

Programmation :

Théorie 20% pratique 80%

Explication des extensions HC, HP, HU, DXF

Création d'un programme en .HU

Explication des modules (units) de travail

Test graphique intégré

Fonctions avancées de l'amorce à la séquence dans un schéma de trous

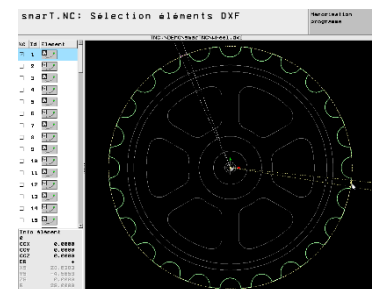
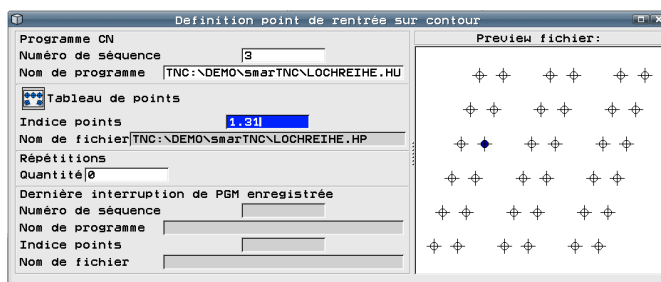
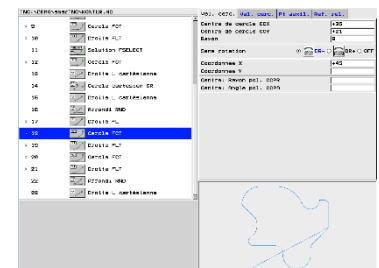
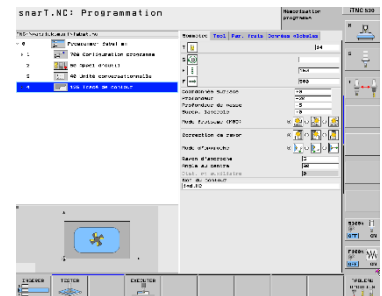
Travail en FK dans un fichier HC

Insérer des unités conversationnelles dans un fichier HU

Explication des unités de contournage évidement avec poche et ilots.

Utilisation de ces units avec les fichiers au format dxf.

Intérêt du smarT-NC couplé aux fichiers DXF



Durée : 2 jours

Programmation sur pupitre/machine 100%