

Le tournage (CNC)



Type de commande concernée :

Manual+ 620, CNC PILOT 620/640

Conditions préalables :

Connaissances du tournage conventionnel d'après plan

Objectifs :

Maniement de la commande numérique

Usinage de pièces simples d'après plan, en langage conversationnel

Maniement

Affichage de positions et définition du zéro pièce

Clavier MANUAL Plus 620 et CNC pilot 620/640

Simulation graphique

Transfert de données entre la commande numérique et un ordinateur



Programmation :

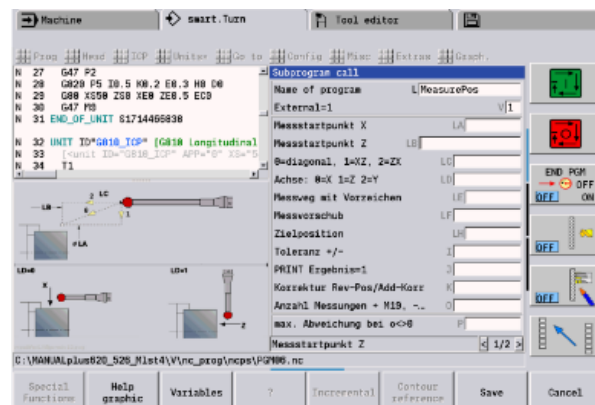
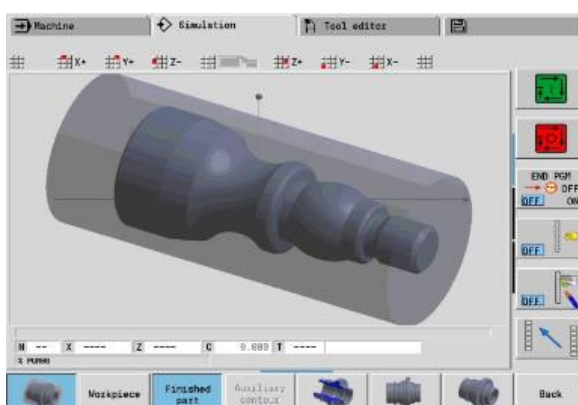
Théorie 20% pratique 80%

Mesures et corrections d'outil

Système de coordonnées absolues

Cycles d'usinage (ébauche et finition de contour, perçage, taraudage...)

Structure d'un programme et techniques de programmation



Durée : 2 jours

Programmation sur pupitre/machine 100%