

Fonctions paramétrés (Q)

Type de commande concernée :

TNC 3xx, TNC4xx, TNC320, TNC 620, TNC 640, iTNC 530

Conditions préalables :

Maitriser la programmation de base et de perfectionnement
Connaitre les fonctions trigonométriques et les fonctions logiques

Objectifs :

Définir des familles de pièces en 2D
Programmer à l'aide de fonctions mathématiques l'usinage de surfaces et de formes en 2D et 3D
Développer des macros d'usinage spécifiques

Programme :

Elaboration de programmes d'usinage en 2D et 3D

Techniques de programmation :

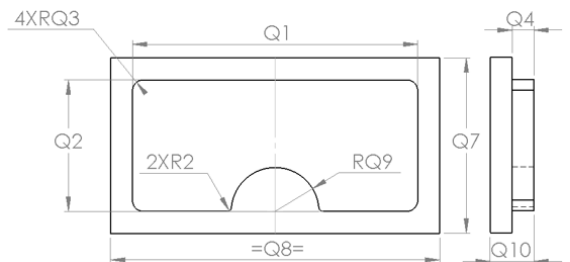
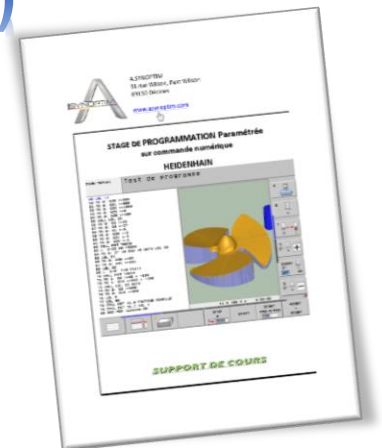
Elaboration de programmes structurés
Définition des variables, calculs intermédiaires
Sélection d'un saut conditionnel / inconditionnel sur Label
Intégration de formules mathématiques

Programmation :

Théorie 15% pratique 85%

Usinage de courbes techniques (rainure sinusoïdale, paraboles, etc...)
Profils de cames (évolution linéaire ou suivant équation)
Cône, tronc de cône
Poche avec flancs inclinés
Demi-sphère convexe et concave

Durée : 3jours



Programmation sur pupitre/machine 100%